



AVANCE CLIMATOLÓGICO MENSUAL

Junio de 2010: Temperatura media y precipitación en Aragón, La Rioja y Navarra

Temperaturas

El mes de junio ha tenido un carácter frío con tendencia a normal. Sus anomalías térmicas oscilan entre 0° y 1° por debajo de los valores medios habituales.

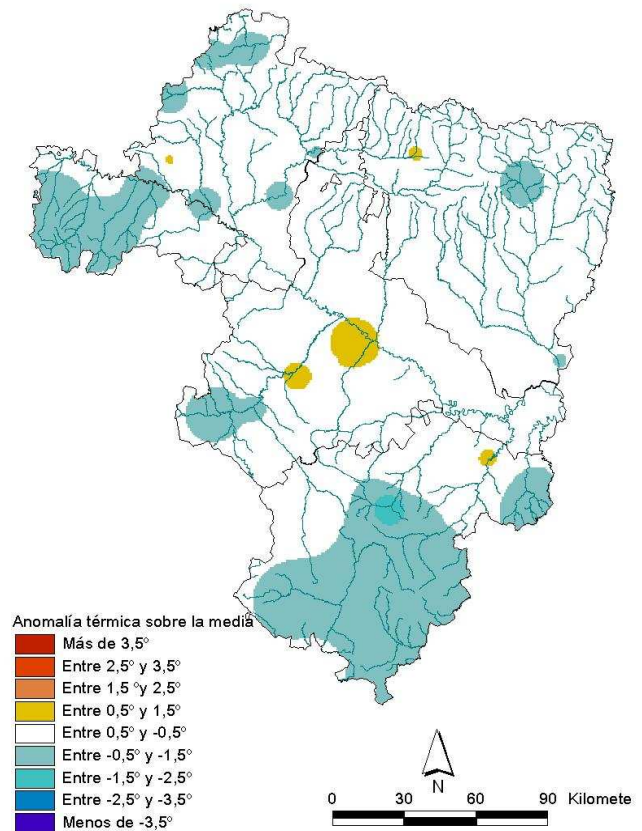
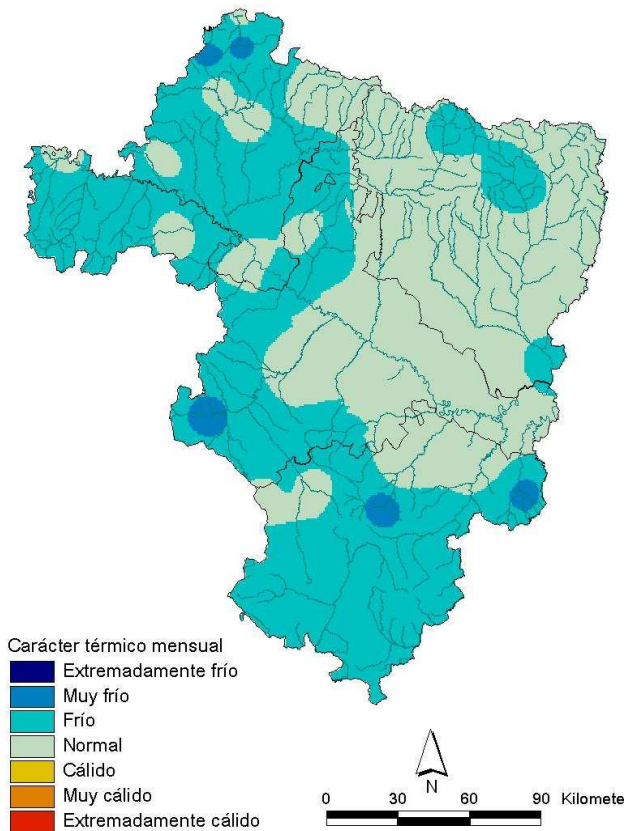
En **Aragón**, el mes ha sido normal en su mayor parte, frío en el Alto Gállego, Sobrarbe, Ibérica zaragozana y la mayor parte de la provincia de Teruel, y muy frío en puntos de Calatayud, Cuencas Mineras y Matarraña. Las anomalías discurren entre 0° y -1° en gran parte del territorio, con la salvedad de Zaragoza y Valdejalón donde fueron hasta 1° C positivas.

En **La Rioja**, junio ha sido frío, tendente a normal en el valle de la Rioja Alta y puntos de la Rioja Baja. Las anomalías han estado 1° por debajo de los valores normales en la Rioja Alta y casi nulas en el resto.

En **Navarra**, el mes ha sido frío en la mayor parte de la Comunidad Foral excepto en el área de Leizarán donde ha tenido carácter muy frío y en el Pirineo y cuenca de Pamplona donde ha sido normal. Las anomalías fueron entre 0° y 1° inferiores a las normales.

Junio 2010: carácter térmico

Junio 2010: anomalía de las temperaturas



Precipitaciones

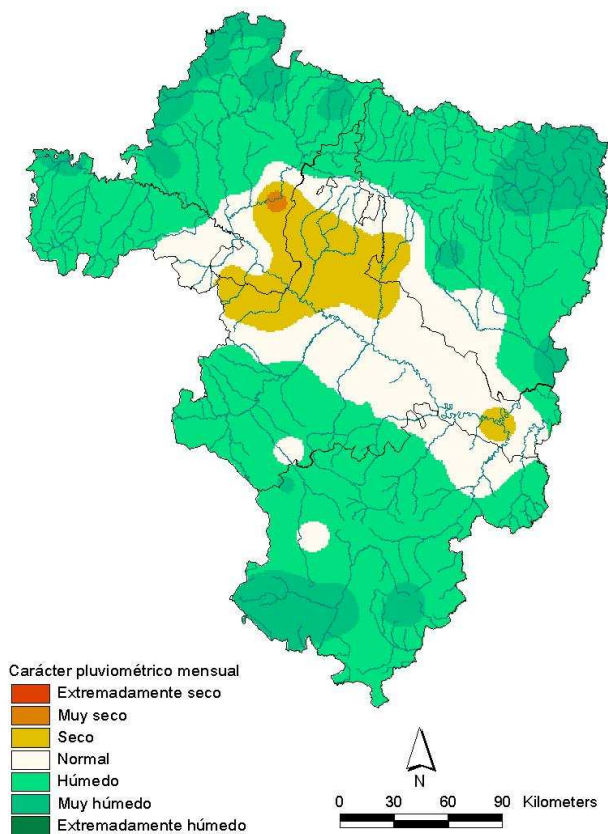
Junio presenta un carácter pluviométrico húmedo en general, aunque distinto entre el centro del Valle del Ebro, donde ha sido de normal a seco, incluso muy seco en algún punto, y sus márgenes, donde ha sido húmedo o muy húmedo. De promedio, para todo el territorio, el porcentaje de precipitación ha alcanzado el 124% con respecto a los valores medios del mes del periodo de referencia 1971-2000.

En **Aragón**, el carácter del mes ha sido contrastado con el río Ebro como eje: seco en las bajas Cinco Villas, Moncayo, Ribera Alta del Ebro y Bajo Aragón y húmedo o muy húmedo en las estribaciones y sistemas montañosos circundantes. El porcentaje regional de precipitación sobre la media ha sido del 121%, aunque por provincias ha sido, respectivamente, del 188% en Huesca, 83% en Zaragoza y 148% en Teruel.

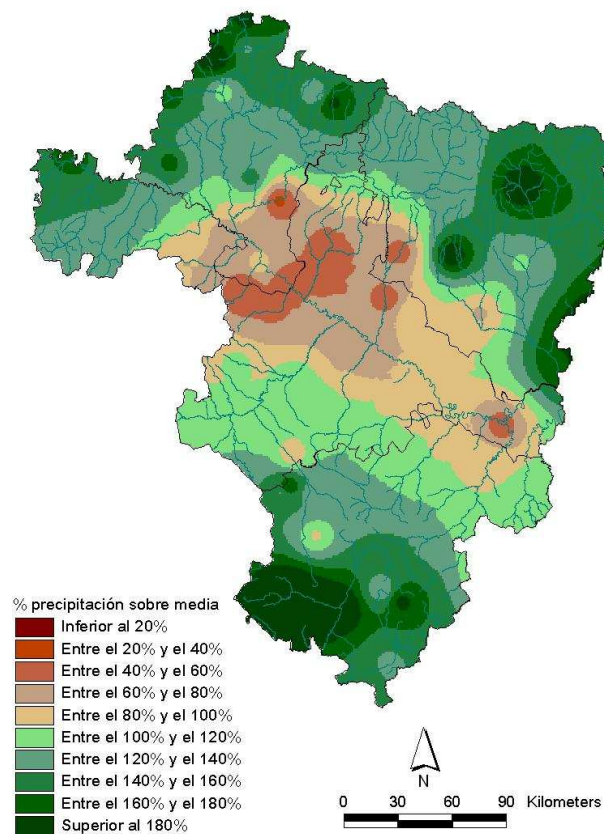
En **La Rioja**, domina el carácter húmedo, excepto en la Rioja Baja, donde ha sido normal. Los porcentajes de precipitación oscilan entre el 170% y el 70%, con un marcado gradiente NW-SE y un promedio del mes del 122% con respecto a las medias de referencia.

En **Navarra**, el mes ha sido húmedo en general, muy húmedo en su margen occidental, fruto de la aportación de situaciones atlánticas, y seco en la parte oriental de la Navarra Media y la Ribera Baja. De promedio, el porcentaje ha sido del 85%, con un rango que oscila entre el 50% y el 150% con respecto a los valores normales.

Junio 2010: carácter de la precipitación



Junio 2010: porcentaje respecto de la media



Esta nota ha contado para su elaboración con la colaboración de los gobiernos de las Comunidades Autónomas de Aragón y La Rioja y de la Comunidad Foral de Navarra. Los datos empleados son provisionales y están sujetos a una posterior validación.

Zaragoza, 7 de julio de 2010

©AEMET: Autorizado el uso de la información y su reproducción citando AEMET como autora de la misma

NOTA SOBRE LA INTERPRETACIÓN DEL CARÁCTER TÉRMICO Y DE LA PRECIPITACIÓN: En una serie de datos, como los de temperaturas medias y precipitaciones, se puede establecer una segmentación de la misma según su forma: los percentiles. Si se divide en cinco partes se habla de quintiles (0%-20%, 20%-40%, 40%-60%, 60%-80%, 80%-100%). Así, un dato tiene carácter: Extremadamente seco/frío cuando es menor que el mínimo de los datos para el periodo de referencia (1971-2000) Muy seco / muy frío cuando es inferior al 20% del número de veces que aparece ese dato en la serie en ese periodo Seco / frío cuando está comprendido entre el 20% y el 40% del número de veces que aparece ese dato en la serie en ese periodo Normal cuando está comprendido entre el 40% y el 60% del número de veces que aparece ese dato en la serie en ese periodo Húmedo / cálido cuando el dato está entre el 60% y el 80% del número de veces que aparece ese dato en la serie en ese periodo Muy húmedo / muy cálido cuando es superior al 80% del número de veces que aparece ese dato en la serie en ese periodo Extremadamente húmedo/cálido cuando supera al valor máximo del periodo de referencia.