



AVANCE CLIMATOLÓGICO MENSUAL

Marzo de 2012: Temperatura media y precipitación en Aragón, La Rioja y Navarra

Temperaturas

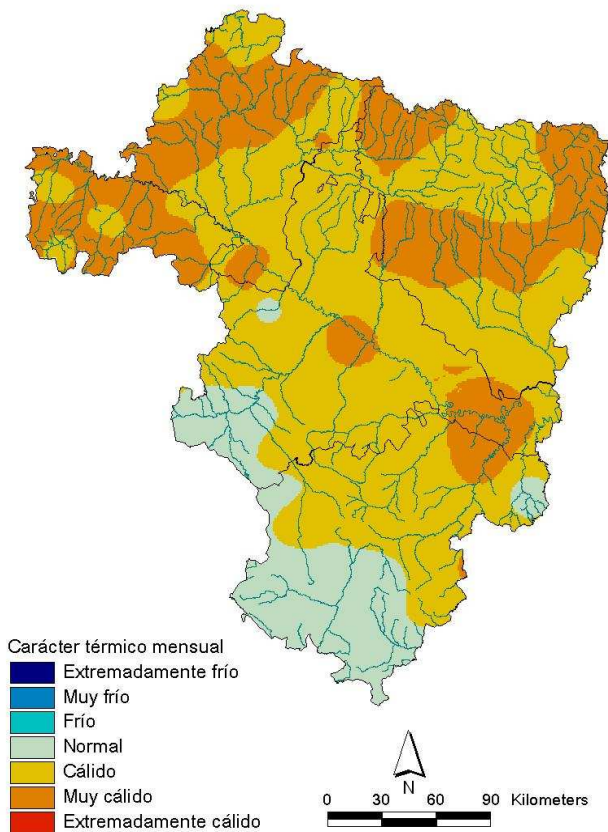
En términos generales y para el conjunto de nuestra demarcación, **marzo** tuvo un carácter térmico **cálido**. Las anomalías registradas tuvieron una media de **1,1º** por encima de los valores normales del mes para el periodo de referencia 1971-2000.

En **Aragón**, el mes tuvo un comportamiento **cálido** en general para toda la Comunidad, aunque en el Sistema Ibérico lo tuvo normal y en Zaragoza, Bajo Aragón, Huesca, Somontano de Barbastro, Jacetania y Ribagorza tuvo carácter muy cálido. Las anomalías observadas oscilan entre -0,4º en Calatayud y 2,9º en Aragüés del Puerto, con un promedio de **0,9º** por encima de las medias habituales del mes.

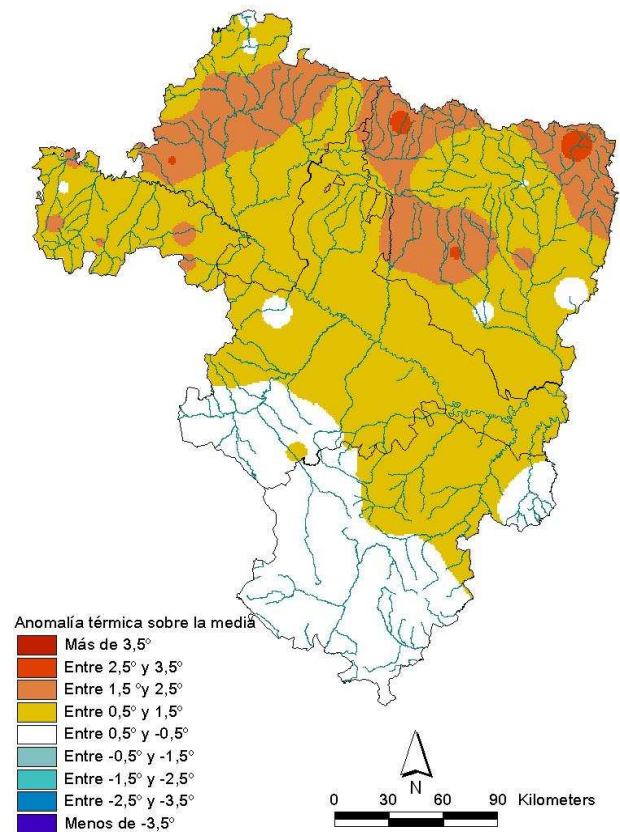
En **La Rioja**, marzo tuvo un carácter entre **cálido** y **muy cálido**. El promedio de las anomalías, siempre en positivo, fue de **1,2º**, oscilando entre 0,4º en Santo Domingo y 1,8º en Arnedo.

En **Navarra**, el mes también fue entre **cálido** y **muy cálido** en su conjunto. Las anomalías positivas registradas arrojan un promedio de **1,3º** con respecto a las medias de referencia, oscilando entre 0,3º en el Noroeste y 2,6º en Estella Oriental.

Marzo 2012: carácter térmico



Marzo 2012: anomalía de las temperaturas



Precipitaciones

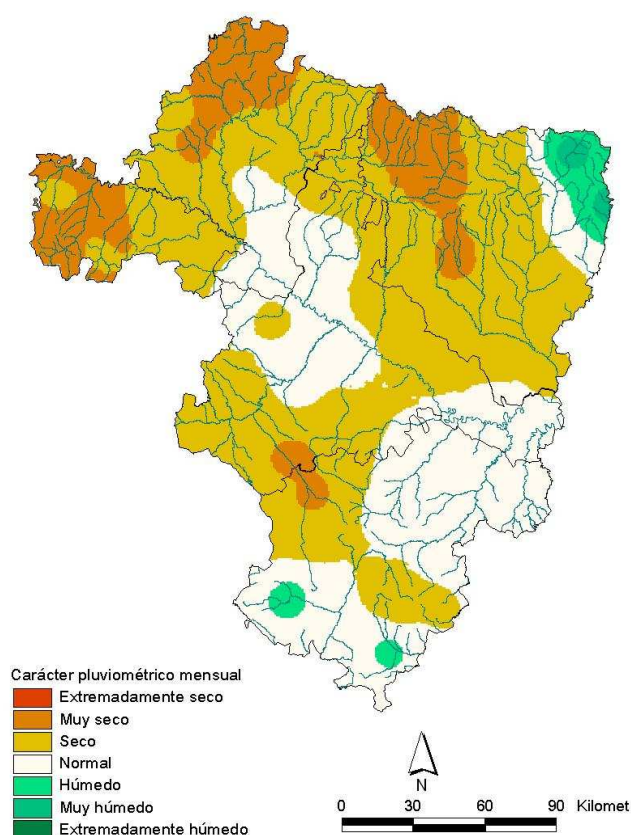
En general y para toda la demarcación, **marzo** ha tenido un carácter pluviométrico **seco**. El porcentaje de precipitación promediado para todo el territorio ha sido del **58%** con respecto a los valores medios del mes para el periodo de referencia 1971-2000.

En **Aragón**, el carácter del mes ha sido **seco** en buena parte de la Comunidad, incluso muy seco en Huesca capital y el Pirineo occidental. Por otro lado, en las Cinco Villas, Ribera Alta del Ebro, Moncayo, Ribera Baja y casi toda la provincia de Teruel fue normal y hasta húmedo en Albarracín y Javalambre y muy húmedo en puntos de la Ribagorza. El porcentaje de precipitación sobre la media alcanzó el **70%**, oscilando entre el 21% en Huesca y el 280% en Sopeira.

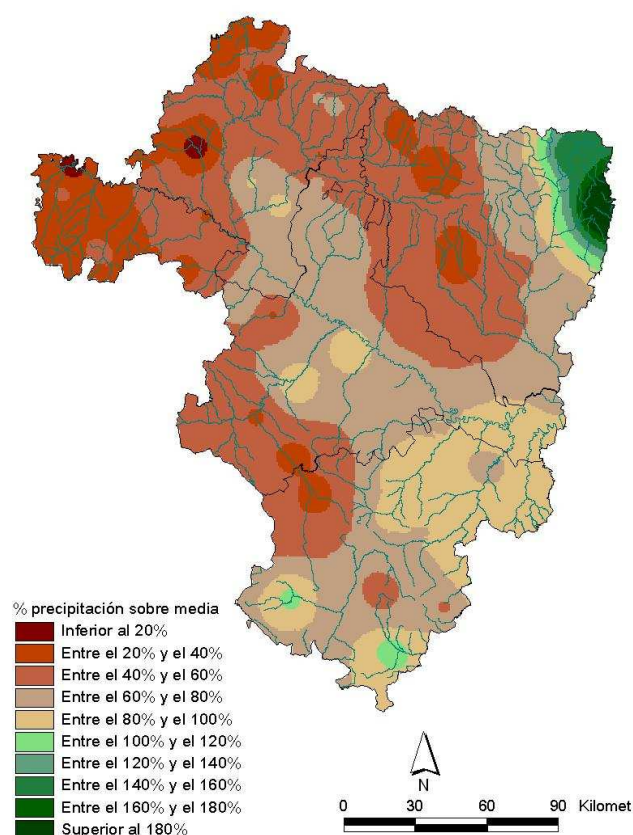
En **La Rioja**, marzo presentó en general un carácter **seco**, con tendencia a muy seco en la Rioja Alta. El porcentaje de precipitación sobre la normal supuso un **35%** de promedio, oscilando entre el 12% en Haro y el 51% en Logroño-Agoncillo.

En **Navarra**, el carácter pluviométrico del mes ha sido **seco** en su valoración global. No obstante, en la Zona Nord-occidental fue muy seco; en la Ribera Alta, Pamplona, Navarra Media y Pirineos fue seco y en la Ribera Baja fue normal. El porcentaje de precipitación sobre la normal promedió el **50%**, con anomalías entre el 6% en Estella y el 89% en Carcastillo.

Marzo 2012: carácter de la precipitación



Marzo 2012: porcentaje respecto a la media



Esta nota ha contado para su elaboración con la colaboración de los gobiernos de las Comunidades Autónomas de Aragón y La Rioja y de la Comunidad Foral de Navarra. Los datos empleados son provisionales y están sujetos a una posterior validación.

Zaragoza, 3 de abril de 2012

©AEMET: Autorizado el uso de la información y su reproducción citando AEMET como autora de la misma

NOTA SOBRE LA INTERPRETACIÓN DEL CARÁCTER TÉRMICO Y DE LA PRECIPITACIÓN: En una serie de datos, como los de temperaturas medias y precipitaciones, se puede establecer una segmentación de la misma según su forma: los percentiles. Si se divide en cinco partes se habla de quintiles (0%-20%, 20%-40%, 40%-60%, 60%-80%, 80%-100%). Así, un dato tiene carácter: Extremadamente seco/frío cuando es menor que el mínimo de los datos para el periodo de referencia (1971-2000) Muy seco / muy frío cuando es inferior al 20% del número de veces que aparece ese dato en la serie en ese periodo Seco / frío cuando está comprendido entre el 20% y el 40% del número de veces que aparece ese dato en la serie en ese periodo Normal cuando está comprendido entre el 40% y el 60% del número de veces que aparece ese dato en la serie en ese periodo Húmedo / cálido cuando el dato está entre el 60% y el 80% del número de veces que aparece ese dato en la serie en ese periodo Muy húmedo / muy cálido cuando es superior al 80% del número de veces que aparece ese dato en la serie en ese periodo Extremadamente húmedo/cálido cuando supera al valor máximo del periodo de referencia.