



AVANCE CLIMATOLÓGICO MENSUAL

Abril de 2012: Temperatura media y precipitación en Aragón, La Rioja y Navarra

Temperaturas

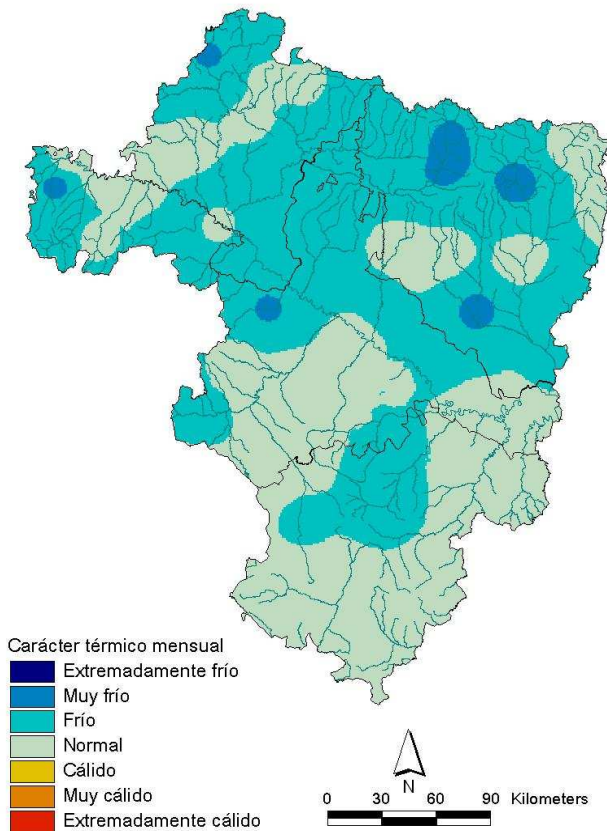
En términos generales y para el conjunto de nuestra demarcación, **abril** tuvo un carácter térmico **frío**. Las anomalías registradas tuvieron una media de **-0,5°** con respecto a los valores normales del mes para el periodo de referencia 1971-2000.

En **Aragón**, el mes tuvo un comportamiento **frío** en general para toda la Comunidad, aunque en el Sistema Ibérico, Maestrazgo, Bajo Aragón y cuenca del Matarraña lo tuvo normal y en áreas del Pirineo tuvo tendencia a muy frío. Las anomalías observadas oscilan entre **-1,4°** en Biescas y **0,4°** en Teruel-Observatorio, con un promedio de **-0,4°** con respecto a las medias habituales del mes.

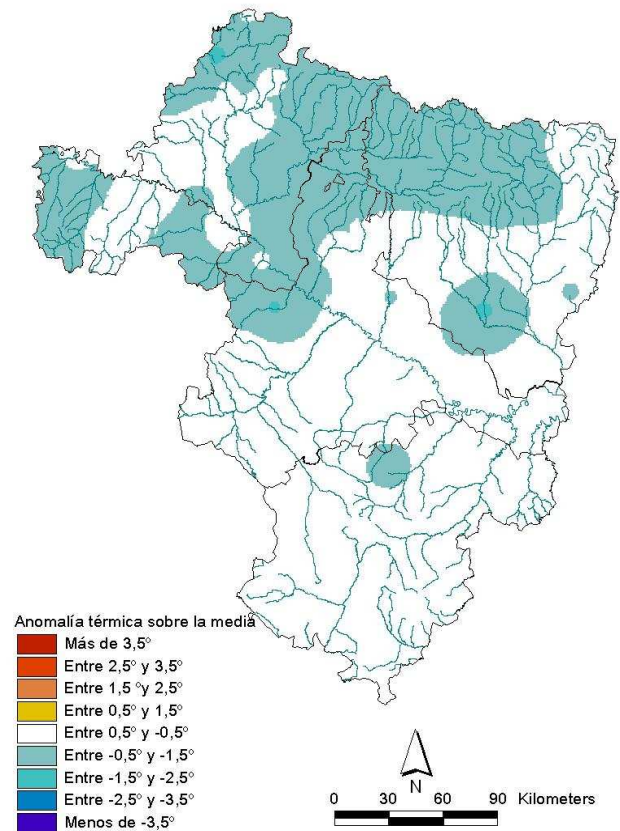
En **La Rioja**, abril tuvo un carácter **frío** en general y con tendencia a normal en la Rioja Media. El promedio de las anomalías fue de **-0,5°**, oscilando entre **-1,3°** en Santo Domingo y **0,3°** en Ortigosa de Cameros.

En **Navarra**, el mes también fue **frío** en su conjunto. Las anomalías registradas arrojan un promedio de **-0,6°** con respecto a las medias de referencia, oscilando entre **-1,8°** en Leitza y **0,5°** en Estella.

Abril 2012: carácter térmico



Abril 2012: anomalía de las temperaturas



Precipitaciones

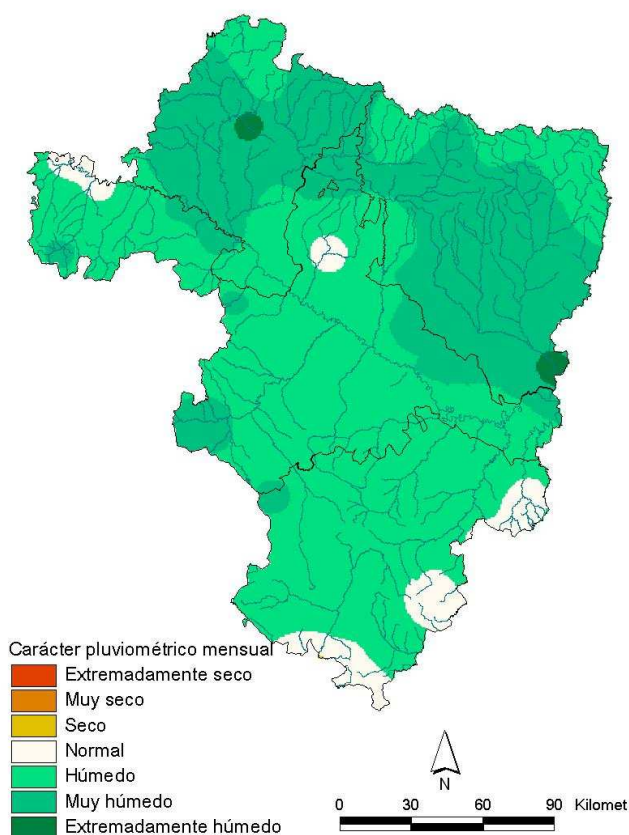
En general y para toda la demarcación, **abril** ha tenido un carácter pluviométrico **húmedo**. El porcentaje de precipitación promediado para todo el territorio ha sido del **147%** con respecto a los valores medios del mes para el periodo de referencia 1971-2000.

En **Aragón**, el carácter del mes ha sido **húmedo** en buena parte de la Comunidad, muy húmedo en la práctica totalidad de la provincia de Huesca –incluso extremadamente húmedo en el Bajo Cinca-. Por otro lado, en las Cinco Villas, cuenca del Matarraña, Maestrazgo y Javalambre lo fue normal. El porcentaje de precipitación sobre la media alcanzó el **148%**, oscilando entre el 97% en Ejea y el 320% en Fraga.

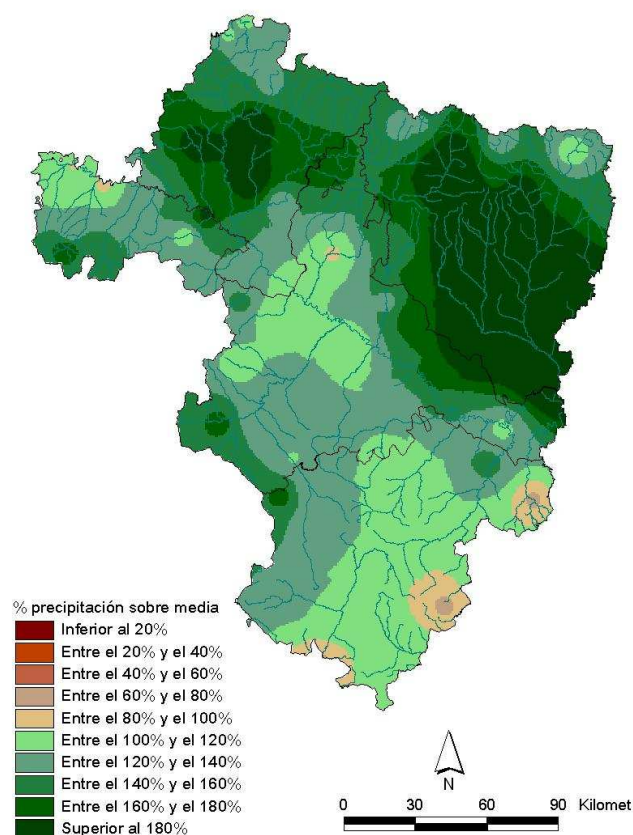
En **La Rioja**, abril presentó en general un carácter **húmedo**, con tendencia a normal en el valle de la Rioja Alta y a muy húmedo en el valle de la Rioja Baja. El porcentaje de precipitación sobre la normal supuso un **133%** de promedio, oscilando entre el 95% en Cenicero y el 197% en Calahorra.

En **Navarra**, el carácter pluviométrico del mes ha sido **muy húmedo** en su valoración global, incluso extremadamente húmedo en Pamplona-Noaín. En la Zona Nordoccidental y la Ribera Baja, abril fue húmedo. El porcentaje de precipitación sobre la normal promedió el **152%**, con anomalías entre el 105% en Buñuel y el 212% en Pamplona.

Abril 2012: carácter de la precipitación



Abril 2012: porcentaje respecto a la media



Esta nota ha contado para su elaboración con la colaboración de los gobiernos de las Comunidades Autónomas de Aragón y La Rioja y de la Comunidad Foral de Navarra. Los datos empleados son provisionales y están sujetos a una posterior validación.

Zaragoza, 4 de mayo de 2012

©AEMET: Autorizado el uso de la información y su reproducción citando AEMET como autora de la misma

NOTA SOBRE LA INTERPRETACIÓN DEL CARÁCTER TÉRMICO Y DE LA PRECIPITACIÓN: En una serie de datos, como los de temperaturas medias y precipitaciones, se puede establecer una segmentación de la misma según su forma: los percentiles. Si se divide en cinco partes se habla de quintiles (0%-20%, 20%-40%, 40%-60%, 60%-80%, 80%-100%). Así, un dato tiene carácter: Extremadamente seco/frío cuando es menor que el mínimo de los datos para el periodo de referencia (1971-2000)
Muy seco / muy frío cuando es inferior al 20% del número de veces que aparece ese dato en la serie en ese periodo
Seco / frío cuando está comprendido entre el 20% y el 40% del número de veces que aparece ese dato en la serie en ese periodo
Normal cuando está comprendido entre el 40% y el 60% del número de veces que aparece ese dato en la serie en ese periodo
Húmedo / cálido cuando el dato está entre el 60% y el 80% del número de veces que aparece ese dato en la serie en ese periodo
Muy húmedo / muy cálido cuando es superior al 80% del número de veces que aparece ese dato en la serie en ese periodo
Extremadamente húmedo/cálido cuando supera al valor máximo del periodo de referencia.